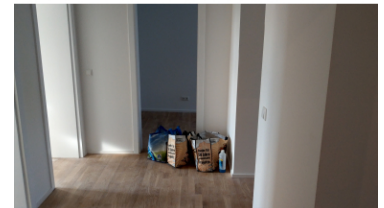


MW/2196/WE7 * 3 - RAUMWOHNUNG MIT BALKON
IN DRESDEN - LÖBTAU HOCHWERTIG SANIERTER
ALTBAU! FERTIGSTELLUNG 2018!

zum Mieten. € 610,00 /Kaltmiete



Oederaner Str. 2, Dresden, 01159, Löbtau, Sachsen

Objektbeschreibung:

Objektbeschreibung: Die helle 3-Raum-Wohnung befindet sich im 1.OG eines hochwertigen sanierten Altbau - Mehrfamilienhaus. Die Nachbarschaft ist durch Mehrfamilienhäuser geprägt. Einkaufsmöglichkeiten sind in der Nähe zu finden. Die Region verfügt über eine hervorragende Verkehrsanbindung, Kitas und Schulen sind unmittelbarer Nähe zu finden. Die Wohnräume und der Flur besitzen einen Parkettboden. Die Küche sowie das Bad wurden mit Fliesen versehen.

Objektbeschreibung: Die helle 3-Raum-Wohnung befindet sich im 1.OG eines hochwertigen sanierten Altbau - Mehrfamilienhaus. Die Nachbarschaft ist durch Mehrfamilienhäuser geprägt. Einkaufsmöglichkeiten sind in der Nähe zu finden. Die Region verfügt über eine hervorragende Verkehrsanbindung, Kitas und Schulen sind unmittelbarer Nähe zu finden. Die Wohnräume und der Flur besitzen einen Parkettboden. Die Küche sowie das Bad wurden mit Fliesen versehen. Ausstattung: - Parkettboden - Badewanne - Küche und Bad gefliest - Helle Räume - Keller - Fußbodenheizung, - hochwertige Badarmaturen - Baubegleitung durch Sachverständiger - wunderschöner Außenbereich (Garten)

Ansprechpartner:

Name **Silko Protze**
Adresse Plattleite 68

Allgemeine Information:

Zimmer : 3
Schlafzimmer : 2
Wohnfläche (qm) : 67.43

Grundfläche/ Wohnfläche:

Gebäude Information:

Baujahr : 1900
Renoviert/Saniert : 2018
Denkmalschutz : ja
Fenster : Holzfenster
Lage im Haus/Etage : 1

Ausstattung:

Allgemeine Ausstattung: Haustier nach Vereinbarung, Bad ohne Fenster, Laminat, Fliesen, Gäste WC, Balkon, Bad mit Wanne, Telefonanschluss, DSL Anschluss, Kabel TV, Kabel Internet,
Technische Details: Zentralheizung,
Dienstleistungen: Wiese, Garten, Umzäunt,

Nachbarschaft:

Supermarkt: : 5 Minuten zu Fuss
Museum: : 10 Minuten mit Bus
Universität: : 8 Minuten mit Bus
Schule: : 5 Minuten zu Fuss
Parkanlage: : 5 Minuten zu Fuss
Kino/Theater: : 10 Minuten mit Bus
Apotheke: : 2 Minuten zu Fuss
Cafe/Restaurant: : 1 Minuten zu Fuss
Flughafen: : 15 Minuten mit Auto
Busbahnhof: : 10 Minuten mit Bus
Bahnhof: : 10 Minuten mit Bus

Polizei:	: 5 Minuten mit Bus
Arzt/Klinik:	: 2 Minuten zu Fuss
Stadtmitte:	: 10 Minuten mit Bus
Einkaufszentrum:	: 5 Minuten mit Bus